

ČLENĚNÍ DOKUMENTACE INTERIÉRU:

- základní požadavky na nábytek a vybavení
- schéma vybavení jednotlivých místností a vizualizace:
 - pokoj typu 1
 - pokoj typu 2
 - detail předsíň
 - detaily koupelny a WC
 - chodba a hala před výtahy
 - recepce a sklad (821)
 - studovna (921)
 - kuchyňka (832/932)
 - detaily kuchyňky
 - společenská místnost (833)
 - společenská místnost (933)
 - prádelna (837/937)
- soupis nábytku

ZÁKLADNÍ POŽADAVKY NA NÁBYTEK A VYBAVENÍ

a) obecné:

- *před výrobou nábytku je potřeba zaměřit skutečné rozměry dotčených prostor na stavbě, nové stavební konstrukce mohou být realizovány odlišně od PD,*
- *dokumentace interiéru nenahrazuje dokumentaci výrobní (dílenskou),*
- *dodavatel nábytku je povinen zpracovat výrobní dokumentaci nábytku, vybavení, předložit vzorníky barev i materiálů a nechat uvedené odsouhlasit investorem, případně k tomu pověřenými zástupci investora (TDI, AD),*
- *styl, barevnost a provedení nábytku jsou zobrazeny v přiložených vizualizacích, tyto vzory jsou pro dodavatele závazné,*
- *pokud není uvedeno jinak, základní barva nábytku je bílá, matná, materiál LTD (laminovaná dřevotřísková deska) tl. min. 25 mm, požadavky na hořlavost a zdravotní nezávadnost jsou uvedeny v následujících bodech.*

b) požární bezpečnost:

- *veškerý dodaný nábytek musí splňovat platné normové požadavky a předpisy týkající se hotelového nábytku, zejména ustanovení vyhl. č. 23/2008 Sb., o technických podmínkách požární ochrany staveb a normy ČSN EN 1101, ČSN EN 13773, ČSN EN 1021-2 a ČSN 73 0831 PBS. Dodavatel je povinen doložit atesty/potvrzení o splnění požadovaných norem při předání plnění,*
- *požární odolnost a požární vlastnosti měněných prvků nesmí být zhoršeny,*
- *obytné buňky jsou samostatnými požárními úseky,*
- *povrchové úpravy stěn a stropů v celém prostoru musí splňovat požadavky ČSN 730802 pro prostory skupiny u1: index šíření plamene $i_s < 75$ mm/min. a nesmí být použito výrobků třídy reakce na oheň c-f,*
- *podlahové krytiny musí mít třídu reakce na oheň nejméně cfl,*
- *materiály použité na závěsy musí prokazatelně splňovat požadavky ČSN 730833 na dobu zápalnosti delší než 20 min. zkoušením dle ČSN EN 1101,*
- *čalounické materiály musí být prokazatelně vyhovující požadavkům na zápalnost dle ČSN 730833 zkoušením dle ČSN EN 1021-2,*
- *při výměně křídel požárních dveří musí být dodavatelem provedena kontrola zárubně a požární odolnost musí být deklarována pro celý uzávěr, tj. křídlo včetně zárubně.*

c) zdravotní nezávadnost:

- *povrchová úprava dřeva, plastových a kovových částí, polstrování a dekorů nesmí obsahovat: nebezpečné látky, které jsou klasifikovány dle směrnice č. 1999/45/ES jako karcinogenní (R40, R45, R49), škodlivé pro reprodukční systém (R60, R61, R62, R63), mutagenní (R46, R68), toxické (R23, R24, R25, R26, R27, R28, R51), alergizující při vdechnutí (R42) nebo škodlivé pro životní prostředí (R50, R50/53, R51/53, R52, R52/53, R53), mohou vyvolat poškození dědičných vlastností (R46), při dlouhodobé expozici nebezpečí vážného poškození zdraví (R48), možné nebezpečí nevratných účinků (R68); nesmí dále obsahovat více než 5% (hmotnostních) těkavých organických sloučenin.*
- *není dovoleno používat ftaláty, které v době použití splňují klasifikační kritéria kterékoli z následujících vět označujících riziko (nebo jejich kombinaci): R60, R61, R62 podle směrnice č. 67/548/EHS ve znění pozdějších předpisů tj. aziridin, sloučeniny chromu (VI).*
- *dodavatel musí předložit seznam všech přípravků pro povrchovou úpravu použitých pro každý z materiálů přítomných v dodávaném nábytku a jejich bezpečnostní list nebo rovnocennou dokumentaci prokazující splnění výše uvedených požadavků. Nábytek opatřený ekoznačkou typu I je považován za vyhovující.*
- *dodané elektrospotřebiče nesmí obsahovat nebezpečné látky dle směrnice č. 1999/45/ES jako karcinogenní (R40, R45, R49), škodlivé pro reprodukční systém (R60, R61, R62, R63), mutagenní (R46, R68), toxické (R23, R24, R25, R26, R27, R28, R51), alergizující při vdechnutí (R42) nebo škodlivé pro životní prostředí (R50, R50/53, R51/53, R52, R52/53, R53), mohou vyvolat poškození dědičných vlastností (R46), při dlouhodobé expozici nebezpečí vážného poškození zdraví (R48), možné nebezpečí nevratných účinků (R68); dodavatel musí před dodáním předložit dokumenty dokládající absenci škodlivých látek v dodávaných spotřebičích. Elektrospotřebiče opatřené ekoznačkou typu I jsou považovány za vyhovující.*
- *ekoznačka typu I je definována normou ČSN ISO 14024 Environmentální značení a prohlášení, typ I.*

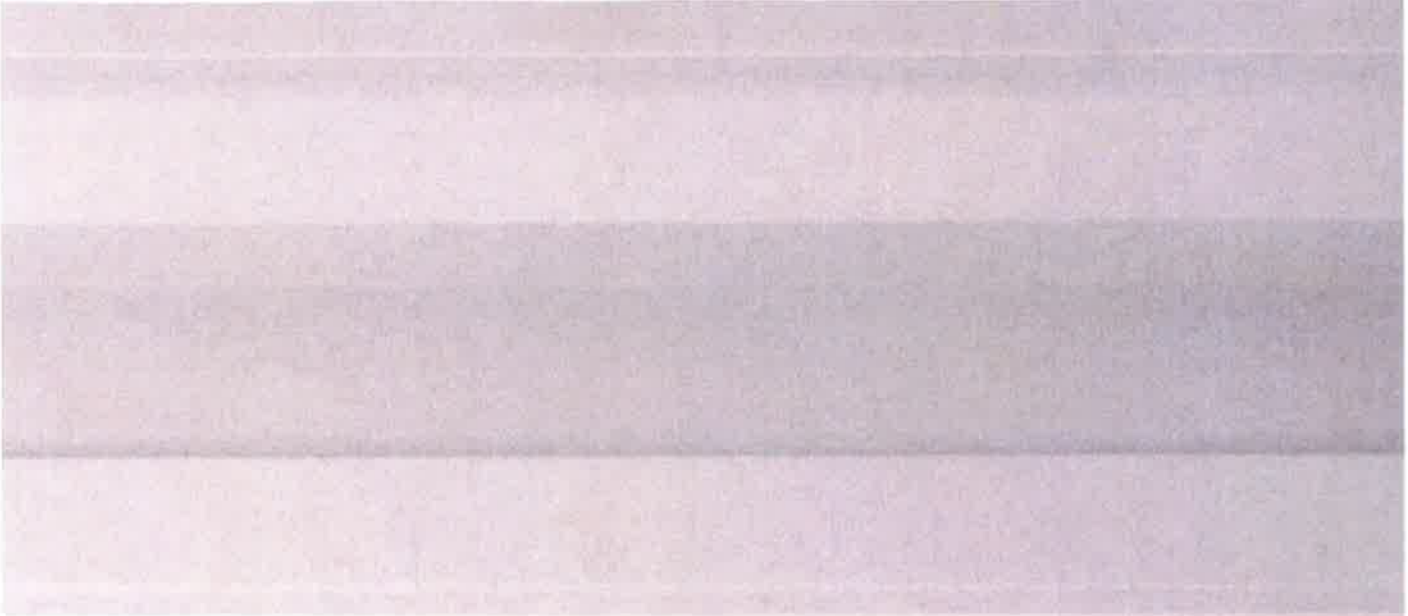
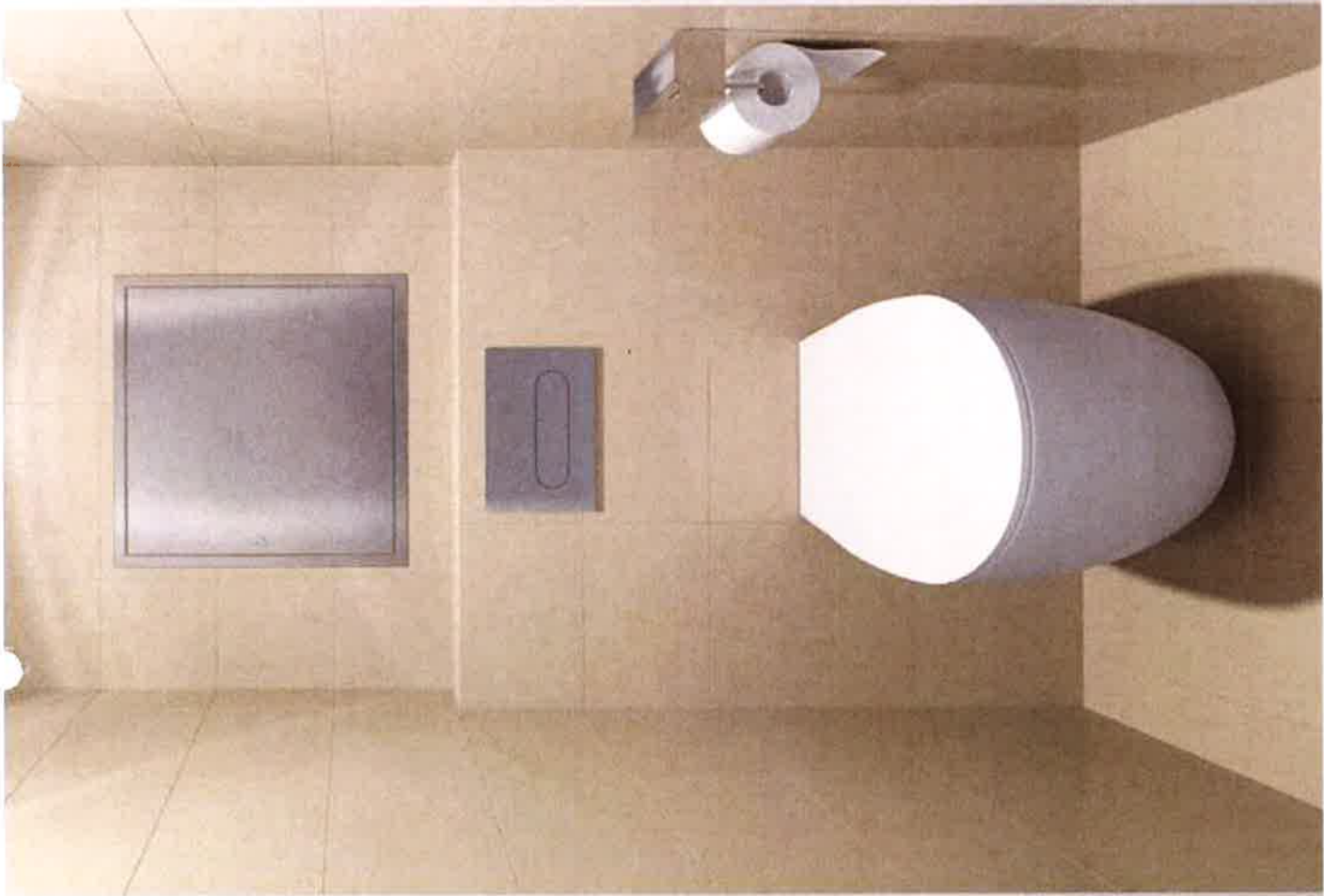
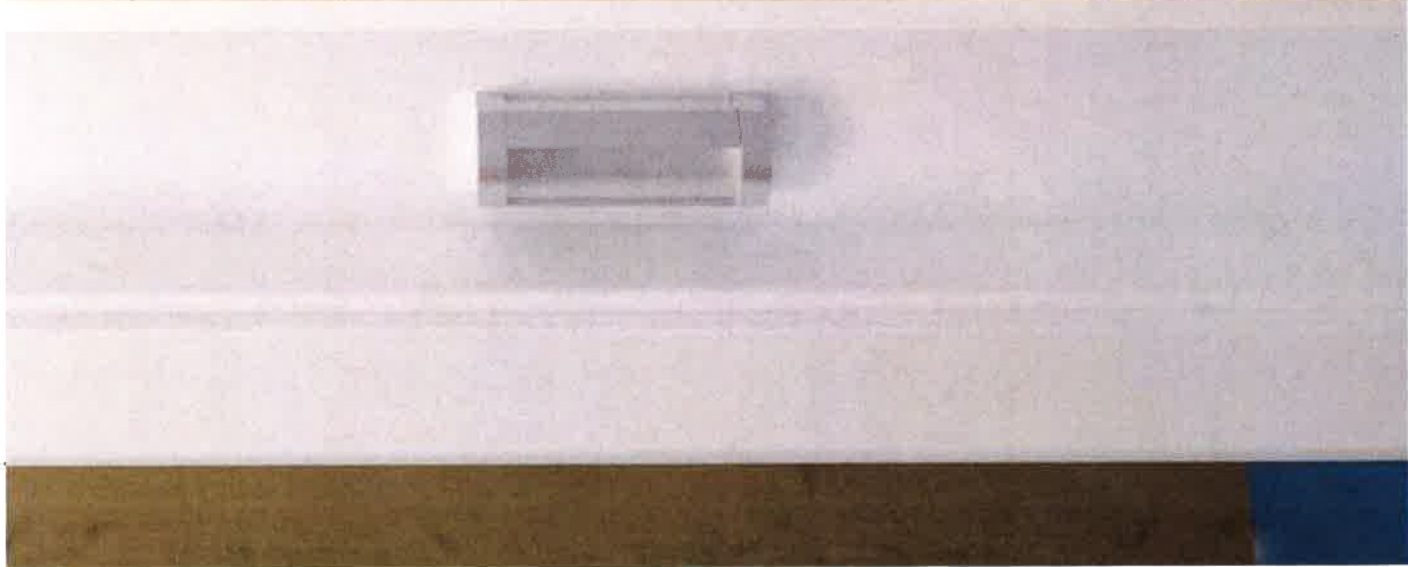


Česká republika



EU







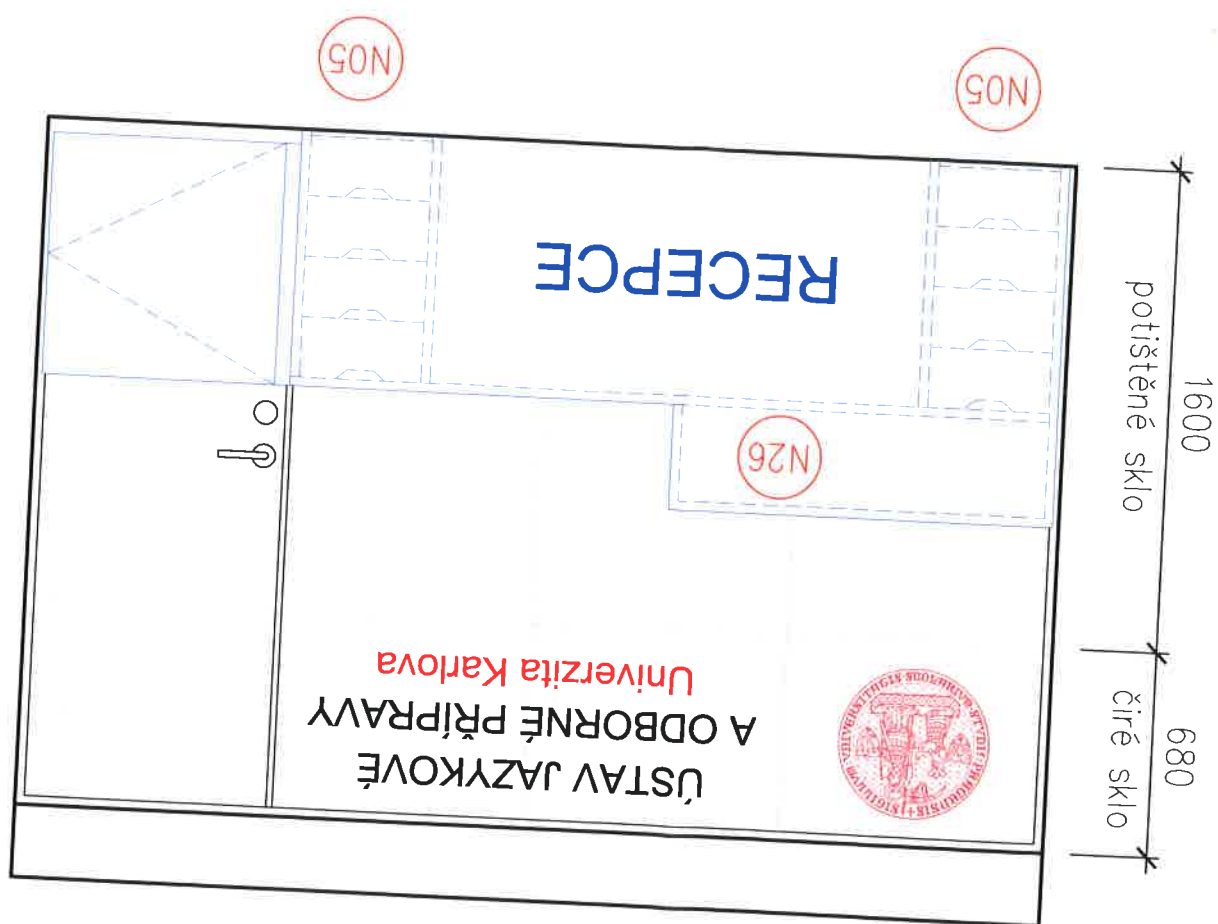
RECEPCE

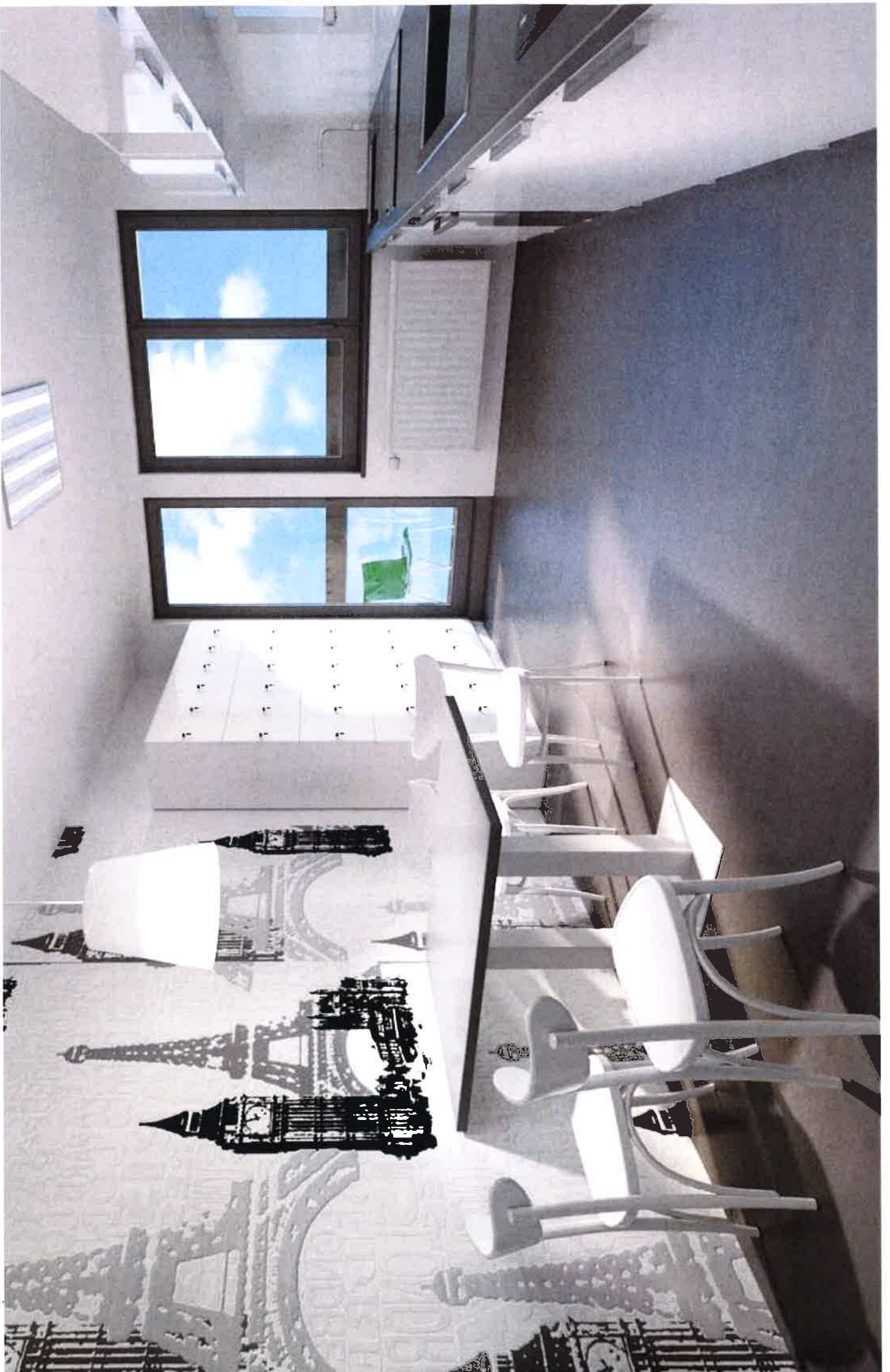
ÚSTAV JAZYKOVÉ
A ODBORNÉ PŘÍPRAVY

Univerzita Karlova

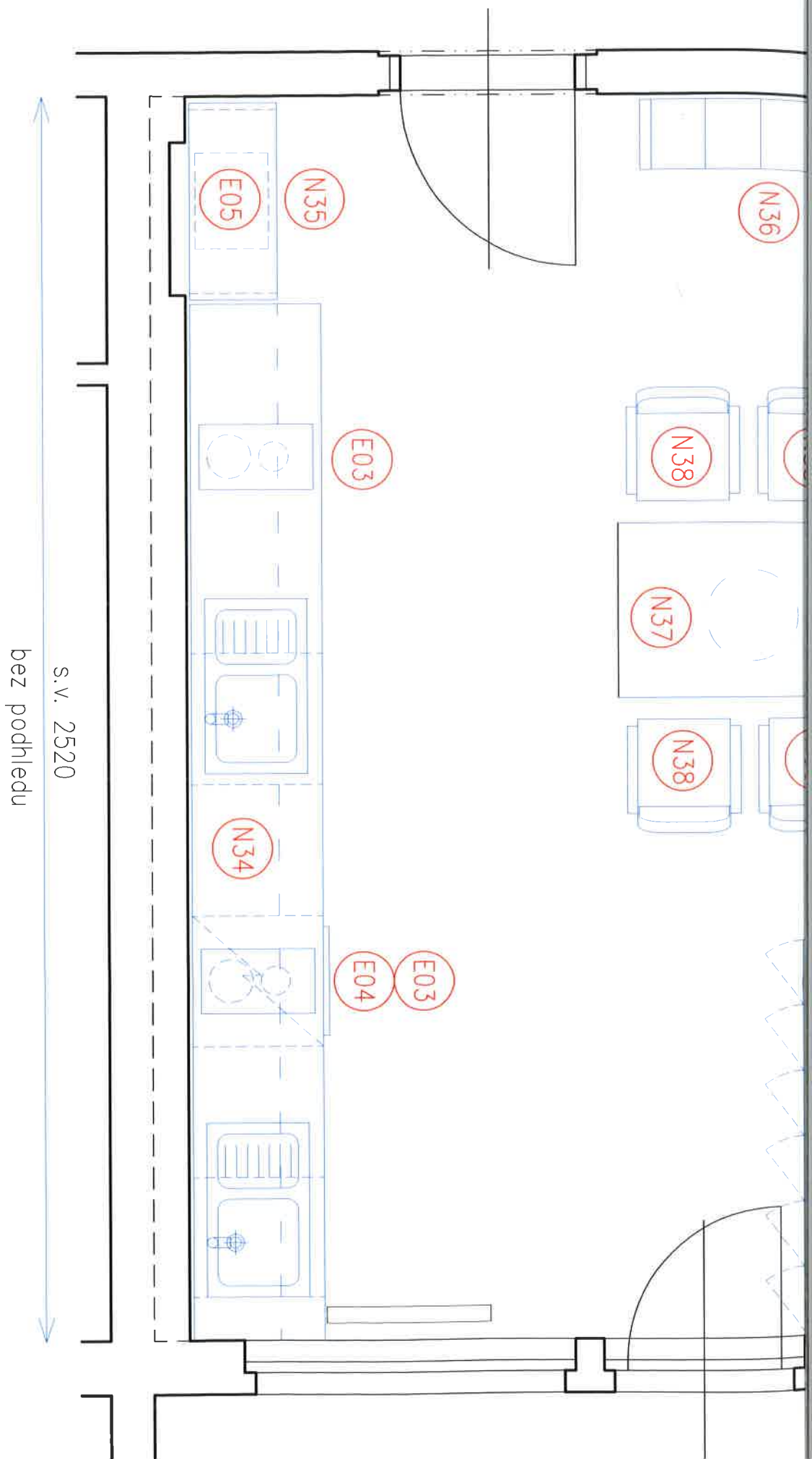


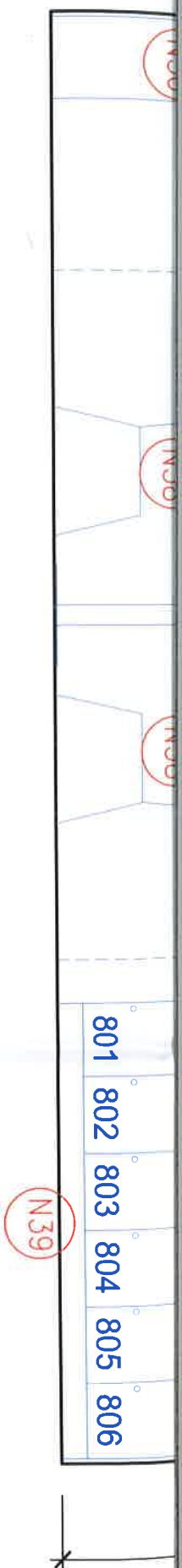
RECEPCE A SKLAD
1:25



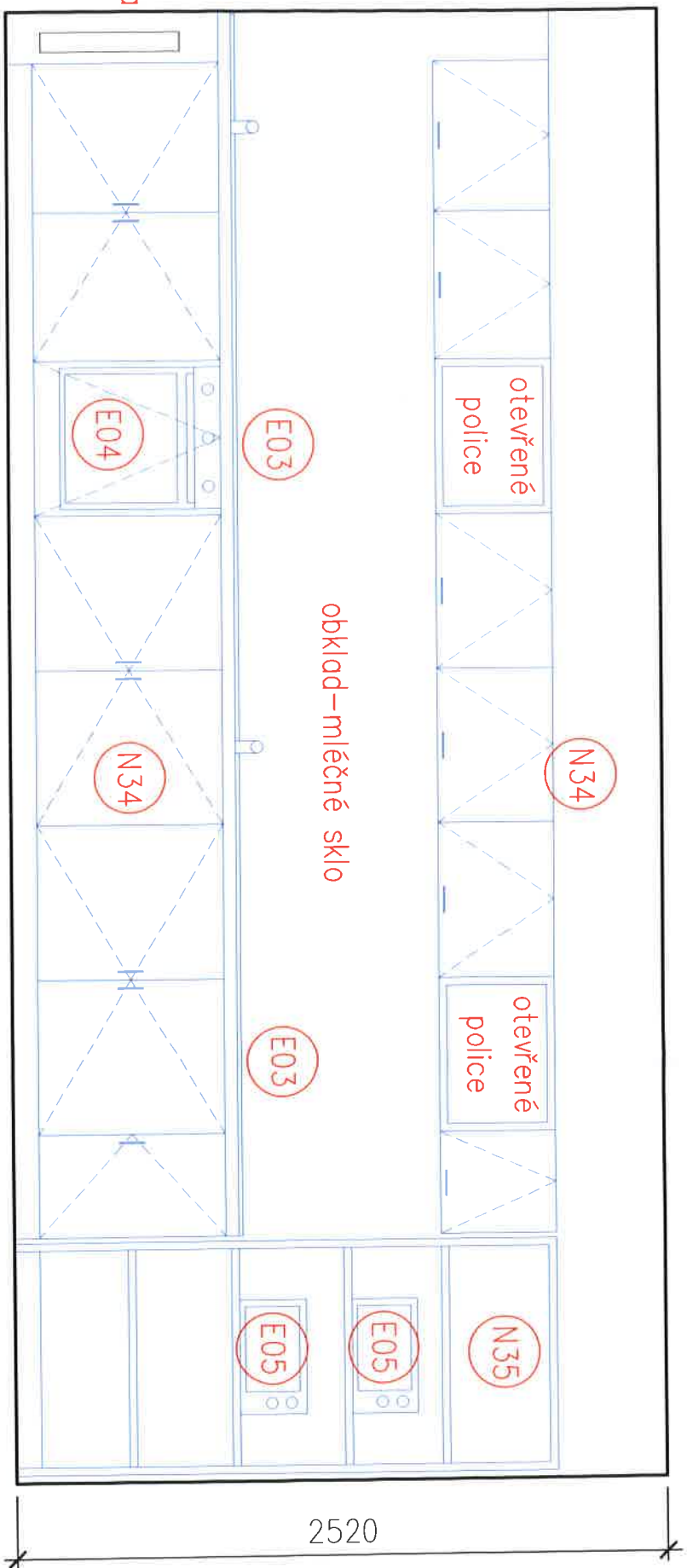








POHLED LINKU

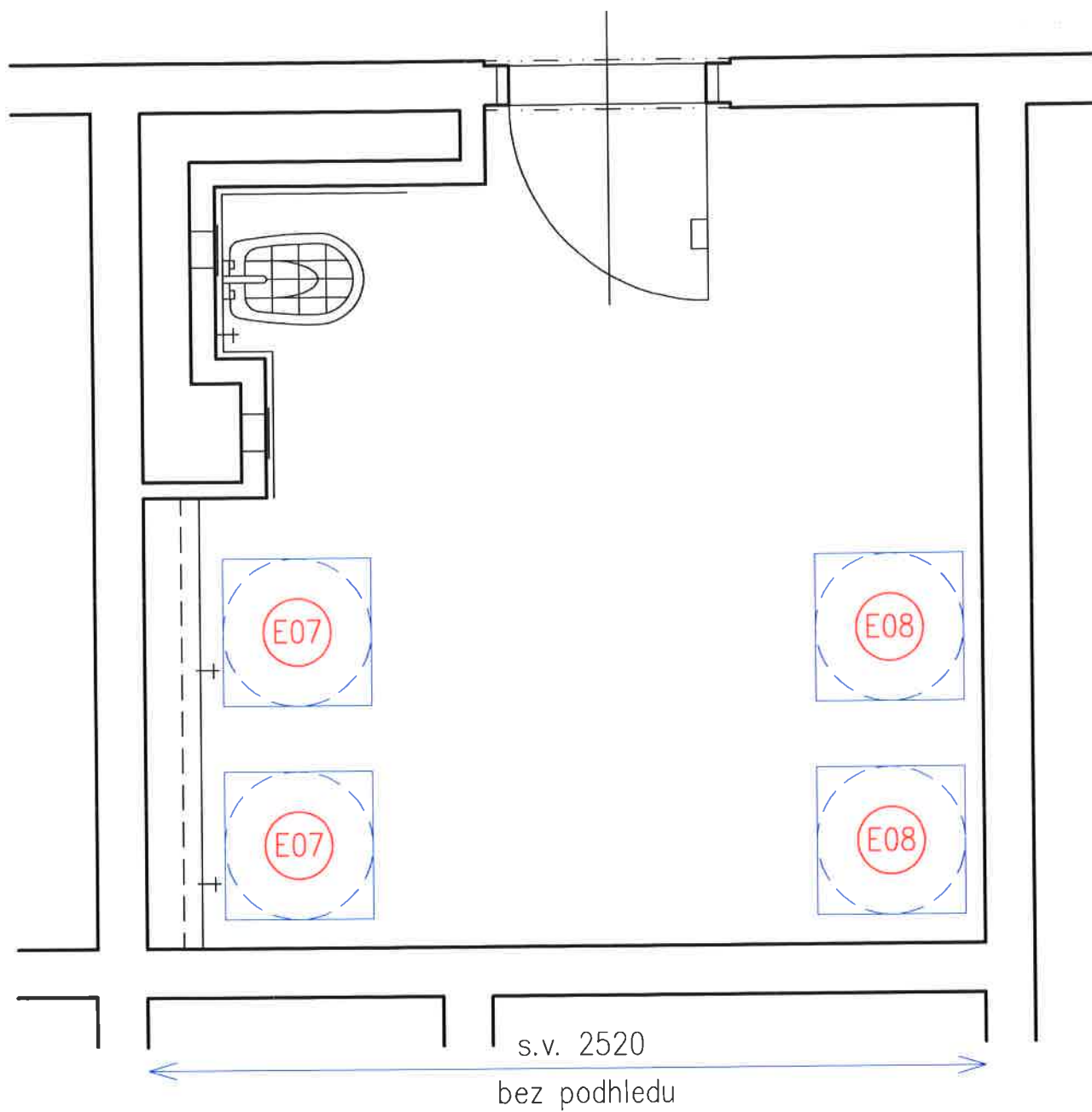


úroveň desky
870 mm
= výška
parapetu okna

2520







PRÁDELNA
1:25

